

Le Canard Richell'nie



Une initiative des **Rendez-vous de Richelle** ASBL  

L'association « Les Rendez-Vous de Richelle » vous présente ses

Meilleurs Voeux 2026

pour l'an nouveau !

Une bonne santé et beaucoup de bonheur.

Nous espérons que vos souhaits deviendront réalité et que nous aurons le plaisir de vous rencontrer dans une des activités organisées à Richelle, contribuant à faire de celui-ci un village de vie et de fête.

P'tit Déj' Convivial des Rendez-vous de Richelle

*En collaboration avec le Bar des Villageois
et avec l'aide précieuse des Cama !*

Dimanche 8 février dès 8h00

Maison des Associations

Rue au Flot, 1



Photo d'illustration

Réservation obligatoire par téléphone
Georges Streibel : **0486 79 34 49**

Suite au succès de la nouvelle formule qui vous avait été proposée l'an dernier, nous remettons le couvert en mettant les petits plats dans les grands pour vous accueillir avec un copieux p'tit déj (sucré ou salé avec variante pour enfants). À cette occasion, l'équipe du Bar des Villageois offrira à l'association Vincent-de-Paul le chèque correspondant aux bénéfices engendrés en 2025.

Au plaisir de vous revoir pour cette première activité gustative conviviale à Richelle !

Le Canard Richell'nie fête ses 20 ans !



Convivialité **Activités associations** **Patrimoine** **Projets**
Fête des voisins **Recettes** **Infos entité** **Festivités**
Vie des écoles **Histoire du village** **Événements**
Initiatives **Soutien** **Ateliers - stages** **Urbanisme**
Conseils pratiques **Actualités** **CONCERTS** **Echanges** **Wallon'reye** **Vivre ici**



www.ovelec.be

OVELEC SRL

Electricité générale | Eclairage | Système intrusion
Installation photovoltaïque | Borne de recharge



04 374 12 84



info@ovelec.be



Rue d'Argenteau 21 - 4681 Hermalle sous Argenteau

Les Seniors



Ho! Ho! Ho!

Le vendredi 19 décembre, Père Noël est passé chez les seniors de Richelle et d'ailleurs. "Vous avez été si sages cette année que je vous ai apporté de délicieuses gougouilles." a-t-il dit.

Merci Père Noël pour cette belle après-midi.

Les seniors de Richelle et d'ailleurs vous souhaitent une bonne et heureuse année, ainsi qu'une bonne santé.

Puissent les joies simples de la vie vous combler de bonheur tout au long de cette nouvelle année.

Que chaque jour soit une occasion de partager des moments précieux avec ceux que vous aimez.

Prenez soin de vous.

Nous nous retrouverons le 16 janvier 2026 pour notre dîner de Nouvel-An.

Contact: Jakubiak Jeannine 0478 42 62 20

La bibliothèque communale de Richelle présente...



Le dimanche 25 janvier 2026 à 16h

Une représentation de théâtre de marionnettes liégeoises...
Pour toute la famille!!!

PAF: 5€

Bibliothèque communale de Richelle - Rue au Flot, 1

Réservations obligatoires au 04/374.85.57

bib.communale@vise.be – www.bibliothequesdevise.com



Friterie
À l'Orée du bois

0474/21.97.61

Autoroute E25 - Sortie 3
Rue de Borre, 1 - 4601 Argenteau



Le Bar des Villageois

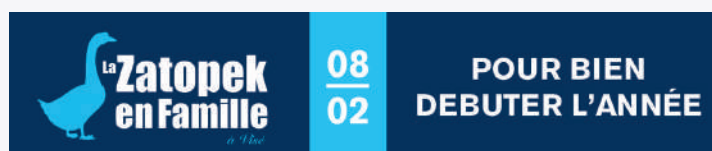
Nous vous remercions pour votre participation durant l'année 2025. Nous pouvons à nouveau remettre un beau chèque à l'association "Vincent de Paul de Visé".

Vous découvrirez le montant lors du P'tit Déj' Convivial.

Au plaisir de vous voir en 2026 !

Prochaines dates:

- **08/02** : P'tit Déj' Convivial et ouverture du bar
- **08/03** : Concert pour la Saint-Patrick



Les inscriptions pour la Zatopek en famille prévue le 8/2/26 sont ouvertes ! Cette course familiale sur des parcours verts marque souvent le début de l'année running dans la région. Des distances adaptées (trail 18km, 10km, 6km, 800 et 400m) et un accueil particulier destiné aux jeunes enfants font de l'événement une "affaire de famille" !



CHRISTOPHE RAULIER T. 0477 917 662

www.rcelecsprl.be

info@rcelecsprl.be

Rue de la Vouée Juetta, 24 - 4600 Richelle



Lotissement « Ferme Halkin » état des lieux

Après deux refus du collège communal concernant le projet de lotissement dit « ferme Halkin » sur les terrains à bâtir situés entre rue Sur la Carrière et l'allée de Buzet, la société Batéco a décidé de persévérer et de mener la procédure à son terme après consultation de la Région.

Devant l'inéluctable, la Ville en concertation avec les riverains adapte sa stratégie. En effet, les propriétaires privés ont aussi des droits (terrain à bâtir) et les voies de recours donneront tort à la commune. Dès lors, il est préférable d'essayer d'améliorer le projet plutôt que de se voir imposer le dossier initial.

Plusieurs réunions de travail, de discussions se sont tenues avec les riverains proches (allée de Buzet, rue Sur la Carrière et rue de Richelle), ainsi que leurs représentants afin de déterminer les modifications souhaitées par les riverains/voisins en fonction de leur localisation.

Il s'en est notamment dégagé les souhaits suivants :

- a) Pas de connexion routière entre rue Sur la Carrière et le nouveau lotissement; il en va de même avec l'allée de Buzet.
- b) Déplacer un peu la voirie interne du lotissement afin d'augmenter la distance avec les maisons de l'allée de Buzet.
- c) Création d'un parking à l'entrée du lotissement destiné principalement aux habitants de la rue de Richelle et création d'un trottoir plus large dans la même rue.
- d) Création à terme d'un chemin cyclo-piétons reliant rue de l'Oseraie, allée de Buzet et rue Sur la Carrière et le nouveau lotissement.
- e) Abandon de la ferme pour créer un parking public dans un endroit très resserré de la rue principale. Nous aurions voulu garder la ferme, mais la sécurité et la commodité ont été plus appréciés par les riverains.

Parallèlement, la Ville étudie le réaménagement d'une partie de la pleine de sports avec la création d'un parc/espace de détente, de promenade pour tous.

Pour conclure, même si ce projet de lotissement n'est pas souhaité, il faut faire preuve de pragmatisme et améliorer autant que possible ce dossier qui, in fine quelle que soit notre volonté, s'imposera juridiquement. Nous resterons vigilants quant au respect des améliorations exigées.

Ville de Visé

Rejoignez le comité des Rendez-vous de Richelle

Si le Canard Richell'Oie fête cette année ses 20 ans, l'association Les Rendez-vous de Richelle existe, elle, depuis 32 ans. Autant d'années à concrétiser des projets au profit des Richellois avec, entre autres pour objectif, de faire honneur au titre décroché en 2000 : village convivial !

Si vous avez envie de faire partie de cette équipe dynamique, soyez les bienvenus ! Tous les profils sont recherchés, tant des personnes entreprenantes que des aides ponctuelles. Vous pourrez ainsi venir avec vos idées et profiter de notre effectif et notre expérience pour les concrétiser.

N'hésitez pas à prendre contact pour plus d'informations.

Thierry Gathon - 0496 84 86 55

Soutien de notre ASBL



Envie de soutenir l'ASBL
Les Rendez-vous de Richelle ?

Pour la soutenir dans ses activités, devenez membre sympathisant 2026 en versant la modique somme de 5€ sur le compte de l'ASBL BE50 7326 4922 7418 avec la mention « Affiliation RVR ».

Merci



SPRL
Patrice Timmers
Courtier en Assurances

Rue du Centre, 3 - 4600 Richelle
GSM : 0476 49 13 83
patrice.timmers@belgacom.net



archibald
toiletage
pour chiens

0474 833 177 - 04 342 61 35
rue de Richelle, 62A - RICHELLE

GARAGE DMA



RICHELLE 0476 39 98 95
ENTRETIENS ET RÉPARATIONS TOUTES MARQUES

La recette de Mimiche

Filet de saumon aux petits légumes et au lait

de coco

Pour 4 personnes

Ingrédients:

- 4 filets de cabillaud
- 1 échalote hachée
- 1 cac de pâte de curry
- ½ boîte de pulpe de tomate
- 1 boîte de lait de coco
- 4 carottes fines
- 1 poivron rouge
- 1 tête de chou romanesco

Marinade:

- 2 cas d'huile d'olive
- un peu de paprika
- un peu d'ail en poudre
- sel et poivre
- 1 cas de curry
- 1 cas de jus de citron
- 1 cas de miel

Recette:

Mélangez bien tous les ingrédients de la marinade, badigeonnez chaque filet de poisson et posez au frigo. Nettoyez les légumes, coupez les carottes en rondelles (pas trop fines), découpez le poivron rouge en gros cubes et décomposez le chou romanesco en petits bouquets. Cuisez tous les légumes séparément en les laissant un peu croquants, rafraîchissez et laissez-les reposer. Cuisez les filets de cabillaud +/- 3 min. de chaque côté, placez-les dans un plat et gardez-les au chaud. Dans la poêle où vous avez cuit le poisson, ajoutez une noix de beurre et faites revenir l'échalote hachée, ajoutez le lait de coco, la pâte de curry et la pulpe de tomate. Mélangez bien et amenez à ébullition. Ajoutez vos légumes dans la sauce et le reste de marinade dans votre plat. Laissez mijoter juste pour réchauffer les légumes et servez avec le poisson. Pour ma part, je l'ai servi avec une purée de pommes de terre mais vous pouvez aussi le servir avec du riz.

Bonne préparation et bonne dégustation!

Recette aimablement transmise par
Michèle DOYEN-DERWAELE,
cuisinière professionnelle



Mariette Bock

Nous avons également appris le décès de Mariette Bock le 12 décembre à l'âge de 95 ans. Native de Richelle mais ayant quitté le village suite à son mariage, elle avait conservé une passion pour Richelle avec la volonté d'archiver tout ce qui le concernait. Elle était par ailleurs dotée d'une mémoire infailible qui l'aidait beaucoup dans ses conversations avec les Richellois. Soeur de Marguerite Bock dont la guérison inespérée en 1950 avait amené leurs parents à ériger la chapelle Saint Antoine Sur la Carrière, Mariette Bock a souhaité des funérailles en toute discrétion.

Avec le soutien de nos sponsors et de
l'échevinat de la Culture de Visé



Prochain numéro prévu début mars.
Veuillez adresser vos annonces concernant
vos prochaines activités avant le 15/02
info@richelle.be

État Civil



Naissance

Alma

née le 25 12 2025

filles de Themelis Alexis & Gillet Tracy

Milla

née le 07 10 2025

filles de Gathoye Julie

Mariage

Lahoudie Eric & Lensen Cécile

le 17 12 2025



Décès

Meurens Jacques

décédé le 12 11 2025

Meert Willy

décédé le 29 12 2025

Merci à Mme JEUKENS du service
POP - EC - ELECTIONS à la Ville de Visé

Wallon'Reye

Qwand-i djal a pîre finde,
qu'i fêt bon èl tcholeûr dèl coulèye
Quand il gèle à pierre fendre,
qu'il fait bon dans la chaleur du coin du feu

Freudès matènes, Rodgès narènes
Froides matines, Nez rouges

A l'ivier, li sàverdea tchiptèye:
«d'ja si fwin,dj'a si fwin, d'ja si fwin»

En hiver, le moineau pépie:
«j'ai si faim, j'ai si faim, j'ai si faim»

par Lionel Charlier, bibliothécaire à Richelle

Bibliothèque Communale Richelle

Rue au Flot 1

Ouverture:

Mardi de 13h30 à 17h30

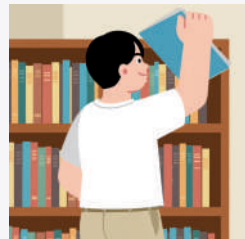
Vendredi de 13h30 à 17h30

PASS bibliothèque:

Moins de 18 ans: gratuit

18 ans et +: 8 euros/an

infos: 04 272 20 20 bib.auflot@vise.be



PAGGEN ENERGIE

Rue de Richelle 150 • 4600 Richelle
04 295 20 43
www.paggen-energie.be

- Panneaux photovoltaïques
- Climatisation
- Pompe à chaleur
- Eclairage Led

ADDICT'HOME
Décoration intérieure

+32 (0)487 07 56 67
Rue de Richelle, 150 • 4600 Richelle
[addicthome](http://addicthome.be)