

# Le Canard Richellois

Une initiative des **Rendez-vous de Richelle ASBL**  



## 120<sup>e</sup> édition du Canard!

Mais pourquoi mettre en évidence un nombre qui n'est pas rond ? Parce qu'il correspond à vingt ans de publications bimestrielles.

**Cela mérite bien une version toute en couleurs.**

Coup d'œil dans le rétro pour se retrouver en 2006 dans un petit local adjacent au presbytère de Richelle. La Maison des Associations n'existait pas encore. M'entendant suggérer un toutes-boîtes informatif richellois, Charles Bolland, président-fondateur des Rendez-vous de Richelle m'a répondu que c'était une très bonne idée. Il ajouta alors que, puisque je l'avais eue... ce serait à moi de la réaliser ! Vingt ans plus tard, les idées des membres du comité sont toujours nombreuses et sont concrétisées en équipe. N'hésitez pas à participer librement à une réunion de comité (article ci-joint pour prise de contact).

Pour en revenir au Canard, il a au fil du temps bien bonifié sur la forme tandis que les sujets abordés sont restés constants dans la volonté de vous informer et de vous divertir.

Nous en profitons pour remercier les multiples sources d'information, la graphiste, les distributeurs, les sponsors et l'Echevinat de la Culture sans lesquels ce média d'information, distribué en 800 exemplaires papier et 200 exemplaires électroniques, ne serait pas réalité.

Merci pour vos lectures et vos compliments réguliers et long vol au Canard !

Thierry GATHON, Président de l'asbl Les Rendez-vous de Richelle

## Soirée d'infos villageoise

À Richelle, la convivialité n'est pas un vain mot. Notre village est riche de ses habitants, de ses rencontres et de ses nombreuses associations qui font vivre un tissu local dynamique et chaleureux. Pourtant, pour les nouveaux arrivants, il n'est pas toujours facile de savoir tout ce qui s'y passe et de créer des liens. C'est pourquoi le comité des Rendez-vous de Richelle asbl vous adresse une



### INVITATION

**Mardi 26 mai à 20h**

**Maison des associations (rue au flot, 1)**

Cette soirée sera l'occasion de mieux connaître la vie du village en découvrant la diversité des activités proposées et en obtenant réponse à toute question pratique. L'objectif est simple : favoriser les échanges, encourager les rencontres et rappeler que Richelle est bien plus qu'un village où l'on dort... c'est un lieu où l'on aime vivre ensemble.

Les participants seront accueillis chaleureusement par les membres du comité de l'asbl. Un bar sera ouvert, avec des collations offertes, et un coin BD distraira les enfants de tout âge.

Au plaisir de vous y rencontrer nombreux !



## Vendredi 29 mai 2026

(ou tout autre jour à la météo agréable)

Participez à cette initiative européenne en contribuant à la convivialité richelloise ! Et si personne dans votre rue ne s'est encore lancé dans l'aventure de la Fête des Voisins, pensez-y !



Electricité générale | Eclairage | Système intrusion  
Installation photovoltaïque | Borne de recharge

04 374 12 84 | info@ovelec.be

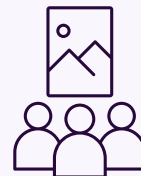
Rue d'Argenteau 21 - 4681 Hermalle sous Argenteau

# Les Séniors



Chers séniors,  
La réunion mensuelle aura lieu le samedi 30 mai au lieu du vendredi 15 mai.  
Nous accueillerons Ying, la nièce de Marlène et Noël qui sera accompagnée par les élèves de l'Académie Royale César Franck. Ils nous présenteront un concert de piano. Avis aux amateurs.  
Renseignements : Jakubiak Jeannine : 0478 42 62 20

# Salon des artistes 2026 à Oupeye



Exposition du 22 août au 6 septembre  
Tour du Château d'Oupeye.

Ouvert aux artistes de la région liégeoise. Aucune formation artistique requise.  
Date limite d'inscription des exposants : dimanche 10 mai 2026. Expo et visite gratuites.  
Osez montrer, osez surprendre, osez participer.  
Règlement sur le site [www.oupeye.be](http://www.oupeye.be).

# L'excellence en français et l'audace du néerlandais



Chers parents,

C'est avec un immense enthousiasme que nous vous annonçons un tournant majeur pour notre école communale de Richelle. Dès la rentrée scolaire d'août 2026, nous lancerons l'enseignement immersif en néerlandais (50% des cours donnés en néerlandais) pour nos classes de 3e maternelle et de 1ère année primaire.

## Pourquoi l'immersion ?

Le néerlandais, en tant que langue germanique, constitue une porte d'entrée privilégiée vers le multilinguisme. Introduire cette langue dès le plus jeune âge offre à vos enfants un bagage supplémentaire inestimable pour leur futur parcours académique et professionnel. Notre priorité reste inchangée : viser l'excellence en français tout en élargissant les horizons linguistiques de nos élèves. Les enfants bénéficient toujours d'un support en français pour maîtriser les matières le cas échéant.

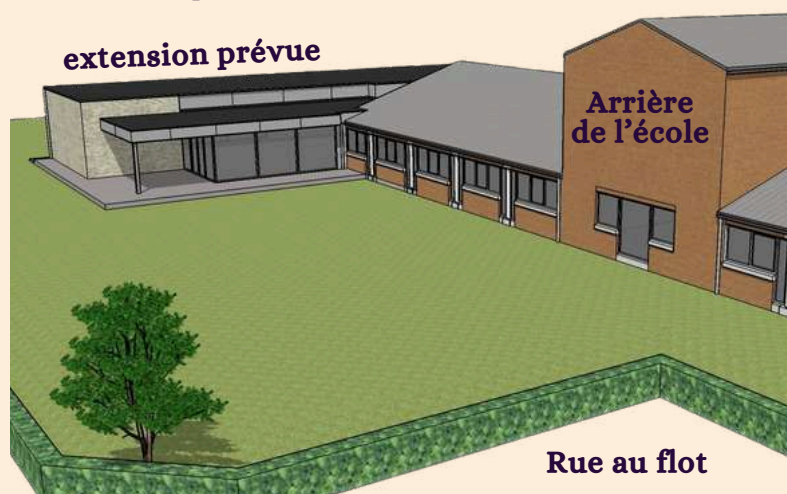
Afin d'accompagner cette évolution et d'améliorer encore la qualité de l'enseignement, l'école connaîtra également, dès 2027, une phase de développement importante : agrandissement des infrastructures et modernisation des classes. Ces aménagements se feront sans impact sur le fonctionnement quotidien de l'école, la construction étant prévue sur un espace situé à l'arrière du bâtiment actuel et non utilisé à ce jour.

## Une préparation rigoureuse

Ce projet audacieux n'est pas le fruit du hasard. Il a été minutieusement préparé par nos équipes pédagogiques. Nous avons déjà sélectionné des enseignants bilingues qualifiés, prêts à accompagner vos enfants dans cette nouvelle aventure avec tout le professionnalisme et la bienveillance qui caractérisent notre école. L'apprentissage du français reste une priorité et est optimisée pour la préparation au CEB. Si l'on ne peut garantir un taux de réussite, l'expérience acquise dans un autre établissement scolaire communal immersif nous montre que ce dernier reste supérieur à la moyenne.

**Rencontrez-nous et découvrez ce projet lors de notre  
Journée Portes Ouvertes & Fancy-Fair  
Samedi 30 mai dès 14h00**

Nous restons à votre entière disposition pour toute question via les coordonnées habituelles.  
L'Équipe Éducative de l'École de Richelle & Julien Woolf - Échevin de l'Enseignement



# Marche pour l'Espace<sup>+</sup>



Fin mars, la grande balade annuelle caritative de Richelle a réuni 500 marcheurs lesquels ont permis de récolter 4 400€ au profit de l'Espace + du CHC Hermalle. Petite pensée pour Georges Leemans qui aurait été content de cette édition. Encore un grand merci à tous. Jeannine Leemans-Degotte

Friterie  
À l'Orée du bois

0474/21.97.61

Autoroute E25 - Sortie 3  
Rue de Borre, 1 - 4601 Argenteau



Le Glacier  
Hugo  
Savourez les fruits de notre passion.



CHRISTOPHE RAULIER T. 0477 917 662

[www.rcelecsprl.be](http://www.rcelecsprl.be)

[info@rcelecsprl.be](mailto:info@rcelecsprl.be)

Rue de la Vouée Juetta, 24 - 4600 Richelle



LE STAND-UP DES CAMA...

\*de!

Uniquement sur réservation via le lien

MERCREDI 13 MAI 18H

Billets uniques (12€/pers.)  
Combo souper paella + billet (20€/pers.)

"Salle Notre Club" Rue de la Cour de Justice 11A. 4600 Visé

9ème BALADE  
en collaboration avec le Team A R S  
17 mai 2026

Prix:  
Pilote:.....10€) viennoiserie  
Passager: 5€) + café compris

Lieu de rendez-vous  
Salle NOTRE CLUB

à partir de 9h  
Rue cour de Justice 11A  
4600 RICHELLE

18h: Souper-spectacle  
1 boulet-frites dessert: 33€  
2 boulets-frites dessert: 35€  
Repas enfant - dessert: 25€  
A verser sur le compte be 50 000470073518

ENVIRON 180km



LA DER' À LA GRANGE

DÉ-PENDAISON DE CRÉMAILLIÈRE

DIMANCHE 31 MAI



8h - Petit dej  
10h - Tour de Richelle  
11h - Apéro-concert  
13h - Couscous  
Château gonflable  
Garden Party

The Thousand Sails  
Irish Folk Concert.

Inscription obligatoire pour le petit-déjeuner (12€) et le couscous (10€) via l'adresse email idalimier@gmail.com

## Projet "Parc des Tilleuls"

Richellois, Richelloises,

Un projet de réhabilitation de l'ancien site de Richelle United est actuellement à l'étude, avec pour ambition de créer un parc villageois au cœur de Richelle. Le nom proposé à ce stade est « Parc des Tilleuls », une appellation qui sera confirmée ou adaptée selon les échanges et l'enquête en cours.

La concertation s'est organisée via plusieurs canaux : une enquête citoyenne lancée notamment sur la page Facebook « Habitants de Richelle », une présentation du projet au bar des Villageois en mars, ainsi que des échanges réguliers avec l'association des Rendez-vous de Richelle. Cette démarche vise à recueillir les attentes des habitants et à enrichir le projet.

Concrètement, celui-ci prévoit l'aménagement d'un espace végétalisé comprenant sentiers de promenade, plaine de jeux, espace multisports, zones de détente, terrains de pétanque et parking intégré, afin de préserver l'équilibre du voisinage. L'objectif est de créer un espace intergénérationnel, accessible à tous, favorisant détente, sport et rencontres. Une attention particulière est portée à la qualité de vie des riverains grâce à un aménagement structuré, sécurisé et intégré.

Dans une logique de cohérence, le projet s'inscrit en complément des infrastructures existantes, notamment le tennis de Richelle. Une seconde phase pourra, le cas échéant, intégrer un terrain de hockey en lien avec le club Deers Team Hockey Basse-Meuse.

Les habitants ayant participé à l'enquête sont remerciés pour leur implication. Afin d'en garantir la qualité, il est demandé de ne répondre qu'une seule fois. Les autres peuvent encore participer via le QR code prévu à cet effet.

L'enquête citoyenne se clôturera le 30 juin. Les premiers retours sont globalement favorables, tout en mettant en évidence des points d'attention permettant d'ajuster le projet.

Julien Woolf - Échevin en charge des plaines de jeux



Académie Royale César Franck

Cours de Musique - Théâtre - Danse

Visé - Blegny - Oupeye



Inscriptions 2026-2027 en ligne

www.academievise.be

du 30 mai au 2 juin et

du 25 août au 25 septembre 2025

SPRL FSMA 48895A  
Patrice Timmers  
Courtier en Assurances

Rue du Centre, 3 - 4600 Richelle  
GSM : 0476 49 13 83  
patrice.timmers@belgacom.net



archibald

toiletage  
pour chiens

0474 833 177 - 04 342 61 35  
rue de Richelle, 62A - RICHELLE

**GARAGE DMA**

**RICHELLE** 0476 39 98 95  
ENTRETIENS ET RÉPARATIONS TOUTES MARQUES

# La recette de Mimiche

Les asperges de A à Z

## Ingrédients:

- 1 botte d'asperges blanches
- jus de citron
- sel & poivre
- 1 décilitre de crème fraîche
- un peu de Maïzena

## Recette:

Coupez la partie dure des asperges et placez-la dans une marmite. Épluchez les asperges, puis ajoutez les épluchures ainsi que les parties dures dans la marmite. Recouvrez d'eau, salez et laissez cuire pendant environ une heure.

Pendant ce temps, faites cuire les asperges séparément. Mixez soigneusement la préparation contenant les parties dures et les épluchures. Passez ensuite au tamis afin de ne conserver que le jus de cuisson.

Remettez sur le feu, ajoutez le jus de citron et la crème fraîche, puis portez à ébullition. Vérifiez l'assaisonnement et liez légèrement avec de la Maïzena.

Versez sur les asperges cuites et maintenez au chaud jusqu'au moment de servir.

Recette aimablement transmise par Michèle DOYEN-DERWAELE, cuisinière professionnelle



# Wallon'Reye

«Abèye les vacances!»

Abèye! vinez bèles vacances.

Nos v'ratindons, tèm'tants di d'zîrs.

A vos tchants! A nos danses!

C'est vos nosse paradis d'plèsîrs...

Wice aller? A l'mér? E l'Ârdene?

A Houûte-s'i-plouût? Ostende ou Spâ?

Dj'vou tot vèyî...chal èt ôte pâ.

Li bèle campagne ossi m'tèm'têye: lès fleurs,

lès-oûhès apistés,

Li p'tit rèwe qui tchante èl'havèye...

Dj'inme tot, tot çou qu'est LIBERTE!

«Vite les vacances!»

Vite! Venez belles vacances.

Nous vous attendons, avec tellement de désir.

A vos chants! A nos danses!

C'est vous notre paradis de plaisirs...

Où aller? A la mer? En Ardennes?

A Houûte-si-Plou? Ostende ou Spa?

Je veux tout voir, ici et autre part.

La belle campagne aussi me tente:

les fleurs, les oiseaux perchés,

le petit ruisseau qui chante sur le chemin...

J'aime tout, tout ce qui est LIBERTE!

Texte de Texte de Paul DEPAS, traduit par Lionel Charlier, bibliothécaire à Richelle

## État Civil



### Noces de diamant

Guillaume Thys & Alberte Philippens

Le 23 décembre 1965



### Noces de platine

Raymond Malchair & Mariette Dantinne

Le 4 avril 1956

### Décès



Michel Werelds

décédé le 08/03/2026

époux de Rafaela Martin

Josiane Levieux

décédée le 26/03/2026

épouse de Georges Vanhoren

Merci à Mme JEUKENS du service POP - EC - ELECTIONS à la Ville de Visé

Avec le soutien de nos sponsors et des échevinats de la Culture et des sports de Visé

## Journées Églises Ouvertes

Cette année, encore, l'église de Richelle participera à l'événement Journée Églises



Ouvertes le dimanche 6 juin avec un spectacle sur le thème "Divinement drôle" (humour dans l'art religieux).

## Comte et comtesse de Mercy-Argenteau

Suite la la vente de la chapelle de Wixhou, les dépouilles du comte et de la comtesse de Mercy-Argenteau qui y reposaient ont été transférées le 13 avril de la chapelle de Wixhou vers une sépulture reconditionnée du vieux cimetière de Richelle. A découvrir face à la porte de l'église. Un projet réalisé en collaboration avec les Rendez-vous de Richelle.

## Prochain numéro prévu début juillet

Veillez adresser vos annonces concernant vos prochaines activités avant le 15/06 [info@richelle.be](mailto:info@richelle.be)



 PAGGEN  
ENERGIE

Rue de Richelle 150 • 4600 Richelle  
04 295 20 43  
[www.paggen-energie.be](http://www.paggen-energie.be)

- Panneaux photovoltaïques
- Climatisation
- Pompe à chaleur
- Eclairage Led

 ADDICT'HOME

+32 (0)487 07 56 67  
Rue de Richelle, 150 • 4600 Richelle  
[addicthome](https://www.addicthome.be)